

## КВАРТИРА 7.4.8 СЕКЦИЯ

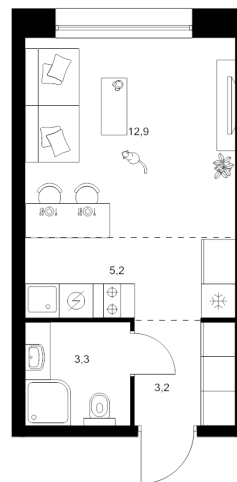
### 7

Площадь 24.6 м<sup>2</sup>

Количество комнат Студия

Этаж/этажей в доме 4/12

## По запросу



## ПОДРОБНЕЕ ОБ ОБЪЕКТЕ

В квартирах «Шкиперского 19» можно будет выбрать квартиру с видом на Финский залив. А из множества уникальных планировок — найти именно ту, которая подходит под ваши пожелания. Здесь будут квартиры с кухнями-гостиными, мастер-спальнями, двумя санузлами, гардеробными и отдельными постирочными. При этом везде предусмотрены высокие потолки и окна в пол. В квартирах будет предчистовая отделка White Box — хорошая база для индивидуального дизайна. На первых этажах домов откроются магазины, кафе и полезные сервисы: чтобы сходить за свежей выпечкой к завтраку, можно будет просто спуститься на лифте. Для детей из «Шкиперского 19» на территории квартала откроются школа и детский сад. Мы позаботились о комфорте жителей и за пределами квартир, поэтому в «Шкиперском 19» будут лобби с дизайнерской отделкой от бюро с комнатами для колясок и лапomoйками для собак, тихие и быстрые лифты. Автомобиль можно будет оставить в подземном паркинге, а крупные и сезонные вещи — в индивидуальной кладовой. Доехать от квартала до Невского проспекта можно за 15 минут, до ЗСД — за 12 минут. В 20 минутах ходьбы находится станция метро «Приморская», и в 2030 году планируется открытие станции «Гавань» в 5 минутах от проекта.

