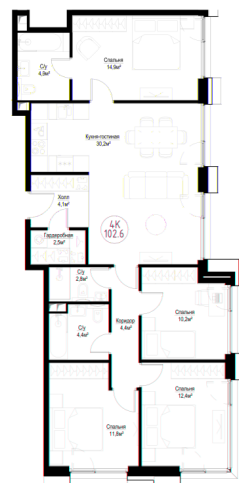


КВАРТИРА 211 СЕКЦИЯ 1

Площадь	102.6 м ²
Количество комнат	4 и более
Этаж/этажей в доме	25/8

По запросу



ПОДРОБНЕЕ ОБ ОБЪЕКТЕ

Архитектура комплекса «Метрополия» — выразительное решение в стиле кирпичного экспрессионизма, набирающего популярность среди молодых жителей Москвы. 11 корпусов «Метрополии» носят названия крупнейших мегаполисов мира. Продуманная инфраструктура ЖК способна обеспечить потребность в качественном сервисе: на первых этажах корпусов разместятся супермаркеты, отделения банков, детский сад (центр раннего развития), уютные кафе и пекарни и бытовые службы.

Общественная зона комплекса формируется из городской площади. Снаружи площадь ограничена холмом с периметральной посадкой тополей. Наклонная плоскость холма, развернутая к площади, работает как место отдыха и встреч для соседского сообщества. Сама площадь частично заполнена столиками. Зимой на ней устанавливают праздничную елку.

Закрытый двор с большой детской и спортивной площадками, тихими зонами отдыха. Протяженный забор является продолжением функциональных площадок, наполнен разными встроенными элементами для спорта, игр и отдыха, служит подконструкцией под вертикальное озеленение и посадку деревьев.

Несомненное преимущество жилого комплекса «Метрополия» — безопасные дворы без машин. При этом автовладельцам предлагаются парковочные места в подземном паркинге. Здесь размещены разные форматы машиномест: парковка для седанов и хэтчбеков, места для внедорожников и семейный паркинг.

