

## КВАРТИРА 503 СЕКЦИЯ

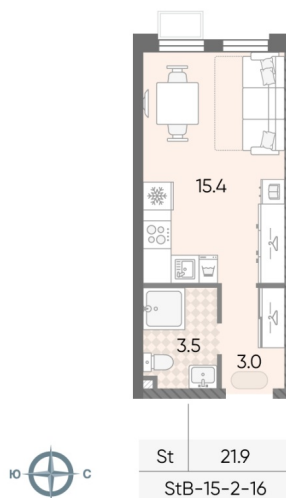
### 4

Площадь **21.9 м<sup>2</sup>**

Количество комнат **Студия**

Этаж/этажей в доме **4/24**

## По запросу



## ПОДРОБНЕЕ ОБ ОБЪЕКТЕ

Жилой комплекс «ЛУЧИ» будет состоять из 8 корпусов комфорт-класса и корпуса бизнес-класса переменной этажности (до 25 этажей) с подземными парковками. На территории будут построены 2 школы на 825 мест каждая; 2 отдельно расположенных детских сада на 250 мест каждый; 2 встроенно-пристроенных детских сада на 150 мест каждый.

К неоспоримым преимуществам домов можно отнести: строительство по энергосберегающей «бесшовной» технологии отделки фасадов, яркую архитектуру, удобные планировки квартир, комфортную плотность застройки и при этом разумные цены на жилье высокого

Жилой комплекс «ЛУЧИ» сочетает в себе преимущества жизни около лесного массива и близкого расположения к станции метро, что позволит вовремя оказаться в любой точке Москвы.

Всего в двух километрах находится Ульяновский лесопарк и Чоботовский лес, где круглый год можно гулять всей семьей на свежем воздухе. В пешей доступности – станция метро «Солнцево», которую планируется открыть уже в 2017 году.

