

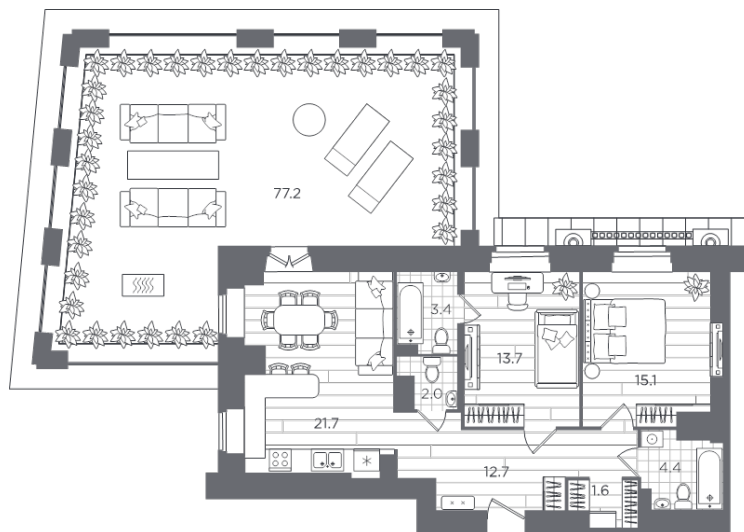
КВАРТИРА 22 СЕКЦИЯ 3

Площадь 151.8 м²

Количество комнат 2

Этаж/этажей в доме 4/7

По запросу



ПОДРОБНЕЕ ОБ ОБЪЕКТЕ

«Северная корона» возводится в парадной части Петроградской стороны на пересечении ее главного проспекта — Каменноостровского и набережной реки Карповки. Новейшие технологии в основе комфортной жизни, изысканная рациональность и продуманность до мелочей – таким создается премиальный дом «Северная корона». Важна каждая деталь, от качества материалов до концепции проекта, включая планировки, дизайн, ландшафтную архитектуру, сервисные функции. Роскошные квартиры — полноценные резиденции от 40 до 220 кв. м с классическими и европланировками, общественные пространства в благородном и респектабельном стиле, лобби с круглосуточным ресепшн-сервисом и специальными помещениями для личных водителей и охраны, фитнес зал для собственников квартир-резиденций, лобби-бар и другие сервисы, без которых невозможен комфорт и статус премиального дома.



