

КВАРТИРА 4.8 СЕКЦИЯ

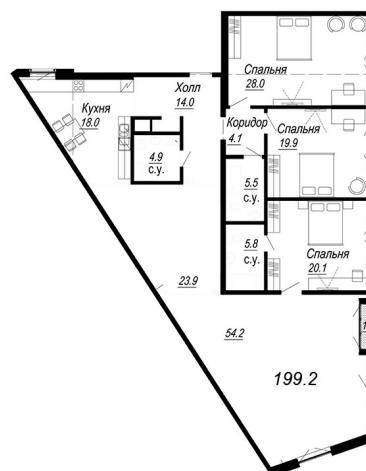
3

Площадь 204.36 м²

Количество комнат 4 и более

Этаж/этажей в доме 4/8

По запросу



ПОДРОБНЕЕ ОБ ОБЪЕКТЕ

Уникальный объект для центра Санкт-Петербурга, расположенный на одной из самых престижных локаций города, в самом сердце Петроградской стороны, на пересечении набережной реки Карповки и Каменноостровского проспекта. Дом возводится на месте бывшей фабрики Мельцера - именитых поставщиков Императорского двора - с сохранением и реконструкцией ряда разновременных и разностилевых исторических построек: первого в Петербурге кинотеатра «Гранд Палас», «Дома Корлякова», а также бывших фабричных корпусов из красного кирпича. Гармония отреставрированных исторических зданий и современного жилого комплекса являет собой уникальное сочетание высокого статуса объекта культурного наследия со стилем и комфортом современной жизни.



