

## КВАРТИРА 143 СЕКЦИЯ

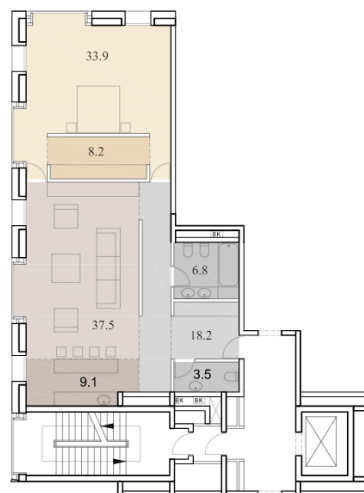
### 4

Площадь 117.2 м<sup>2</sup>

Количество комнат 2

Этаж в доме 5

## По запросу



## ПОДРОБНЕЕ ОБ ОБЪЕКТЕ

Жилой комплекс SAVVIN RIVER RESIDENCE строится на берегу Москвы-реки на территории бывшей кружевной фабрики, в районе Хамовники и состоит из четырех корпусов – трех кирпичных, расположенных на первой линии и Г-образного, с панорамным остеклением «французскими окнами». Это — один из старейших и самых престижных районов Москвы, богатый достопримечательностями и архитектурными памятниками. В прошлом веке этот сектор в излучине Москвы-реки назывался «Золотой Милей». Современный жилой комплекс SAVVIN RIVER RESIDENCE органично вписывается в окружающий ландшафт.

При разработке проекта SAVVIN RIVER RESIDENCE архитекторы руководствовались принципом: современный дизайн, максимальная функциональность и удобство для жителей.

Участок площадью 1,6 га расположен в районе Хамовники ЦАО города Москвы. С запада территория жилого комплекса граничит с Саввинской набережной, с юга – с культурным объектом «Городская усадьба XVIII-XIX века», с востока – с Большим Саввинским переулком, а с севера – с административным зданием.

Конструкция жилых корпусов позволяет разместить в них просторные квартиры с высокими потолками. Благодаря «французским окнам» в вашей квартире всегда будет много света. Большое пространство дает простор для воображения и множество возможностей для реализации любых творческих идей

Развитая инфраструктура позволяет, не покидая территории жилого комплекса, совершать шоппинг, устраивать романтические вечера в кафе, плавать в бассейне фи...

