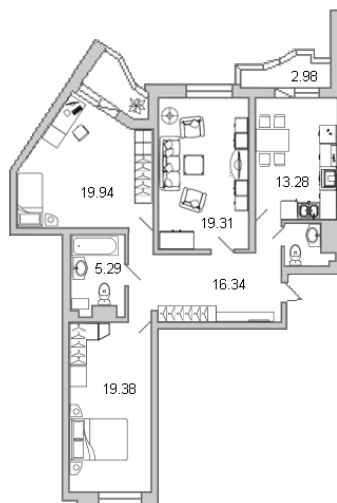


## КВАРТИРА 3/3-2 СЕКЦИЯ 1

Площадь	99.2 м <sup>2</sup>
Количество комнат	3
Этаж/этажей в доме	7/30

### По запросу



### ПОДРОБНЕЕ ОБ ОБЪЕКТЕ

Проект жилого комплекса «Лондон Парк», реализуемый в Выборгском районе Петербурга, считается одним из наиболее масштабных проектов строительства жилья в городе. На территории ЖК обещают разместить живописный парк, который раскинется на площади 5 гектаров. Здесь же оборудуют детские площадки, клумбы, фонтаны и бассейны. Согласно проекту, вся территория комплекса будет закрытой и находиться под круглосуточной охраной. Охраняться будут и наземные многоуровневые тёплые паркинги, которые застройщик обещает оборудовать для будущих жильцов «Лондон Парка». Кроме всего прочего, проект предусматривает установку в комплексе современных бесшумных лифтов. Большое количество объектов инфраструктуры сделает здесь жизнь потенциальных покупателей достаточно комфортной. Поблизости находятся все необходимые объекты социальной, торговой и развлекательной сфер. Кроме того, проект комплекса предусматривает развитие внутренней инфраструктуры. Так, на территории комплекса разместятся торгово-развлекательный комплекс, фитнес-центр с бассейном, детский сад на 180 и школа на 550 мест.

