

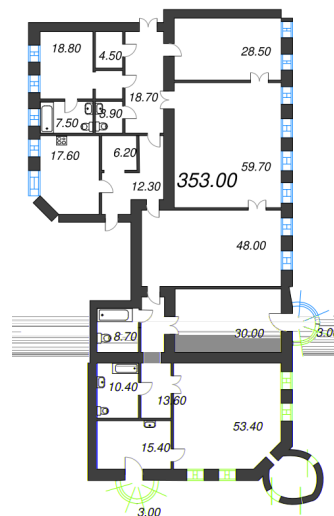
КВАРТИРА 14 СЕКЦИЯ 2

Площадь **354.92 м²**

Количество комнат **4 и более**

Этаж/этажей в доме **3/6**

По запросу



ПОДРОБНЕЕ ОБ ОБЪЕКТЕ

Клубный дом «Три Грации» – великолепный архитектурный памятник Санкт-Петербурга с богатейшей историей, расположенный напротив Таврического сада в окружении объектов всемирного наследия. Доходный дом был создан в стиле необарокко в 1906-1907 годах архитектором Вильгельмом Ван-дер-Гюхтом для прусского подданного Карла Шрейбера. До революции здесь проживали депутаты Первой городской Думы, сенаторы, высшие офицерские чины армии Российской империи, а часть помещений занимало посольство Норвегии. Свое изящное название клубный дом получил в честь трех дочерей бога Зевса – Граций, каждая из которых является олицетворением юности, красоты и привлекательности. Скульптура трех Граций является неотъемлемой частью архитектурного ансамбля и установлена на пересечении Захарьевской и Потемкинской улиц. Фасады и внутренние пространства дома неповторимы и уникальны: кариатиды и атланты, гирлянды и вазы, эркеры, ризалиты, кованые решетки ограждений лифтов, лепнина и декоративные проемы. В доме расположены просторные представительские резиденции класса De Luxe с большими светлыми окнами, высокими потолками и просторными планировками, в которых бережно сохранены исторические элементы отделки и декора. Первые этажи дома займут объекты собственной премиальной инфраструктуры, а служба сервиса обеспечит абсолютную безопасность и приватность проживания.

