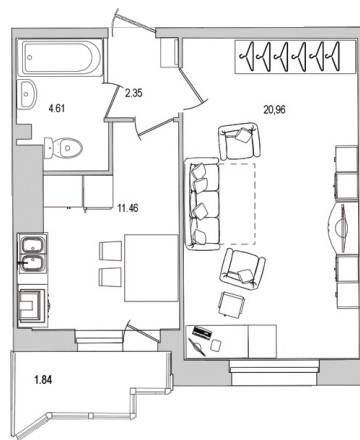


## КВАРТИРА 6/1-8А СЕКЦИЯ 1

Площадь	43.1 м <sup>2</sup>
Количество комнат	1
Этаж/этажей в доме	6/5

### По запросу



### ПОДРОБНЕЕ ОБ ОБЪЕКТЕ

Жилой комплекс комфорт-класса «Шекспир» находится в Выборгском районе Санкт-Петербурга по адресу ул. Руднева д. 16 и д. 18, в квартале, ограниченном пр. Просвещения, ул. Руднева, ул. Кустодиева и Поэтическим бульваром. Он состоит из двух корпусов разной этажности и расположен вдоль спокойной и зеленой ул. Руднева. Экологически-благоприятный Выборгский район – идеальное место для жизни: чистый воздух, парки, велодорожки, тихие зеленые улочки, объекты социальной инфраструктуры в шаговой доступности – все это располагает к ведению благополучного и здорового образа жизни. Рядом с ЖК «Шекспир» располагается Парк Сосновка - самый крупный в городе – раскинулся в 10-15 минутах ходьбы от ЖК «Шекспир», поэтому чтобы насладиться видами, звуками и запахами настоящего соснового леса, прогуляться по тенистым тропинкам вдоль лесных озер не нужно далеко ехать, достаточно преодолеть пару кварталов. Квартиры, находящиеся на верхних этажах, имеют захватывающие панорамные виды, в том числе на парк Сосновка. Любителям более активного досуга придется по душе отдых в Муринском парке. До западной части Муринского парка около 800 м. В нем проведено благоустройство, благодаря которому появились зоны отдыха, живописные водоемы, велосипедные дорожки разной протяженности, современная лыжероллерная трасса, несколько детских игровых зон и т.п.

