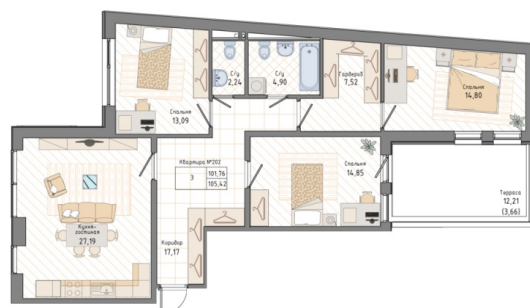


КВАРТИРА 202 СЕКЦИЯ 2.5

Площадь	100.4 м ²
Количество комнат	3
Этаж/этажей в доме	1/9



По запросу

ПОДРОБНЕЕ ОБ ОБЪЕКТЕ

Новый жилой комплекс «Мануфактура Джеймс Бек» на Петроградской набережной — статусный проект бизнес-класса в стиле лофт. Кирпичные фасады нового жилого комплекса органично вписались в контекст исторической застройки. Переменная этажность от 6 до 9 этажей, разная фактура и цвет фасадов создают ощущение легкости и динамичности всего комплекса. В каждом подъезде оборудованы колясочные, а в подземном паркинге — келлеры для хранения сезонных вещей и крупногабаритного спортивного инвентаря, индивидуальные кладовые поддерживают эстетику и освободят пространство в доме. В распоряжении жильцов — просторный подземный паркинг на 193 машины, в который можно попасть с жилых этажей, как на лифте, так и по лестнице. Машинные места оформляются в индивидуальную собственность. Внутренняя территория ЖК «Джеймс Бек» огорожена и полностью изолирована от внешней среды. Во дворе создан оазис спокойствия и умиротворения. Для детей разного возраста благоустроены игровые и спортивные площадки, для взрослых — ландшафтный парк с дорожками, фонарями и эргономичными скамейками для отдыха.

