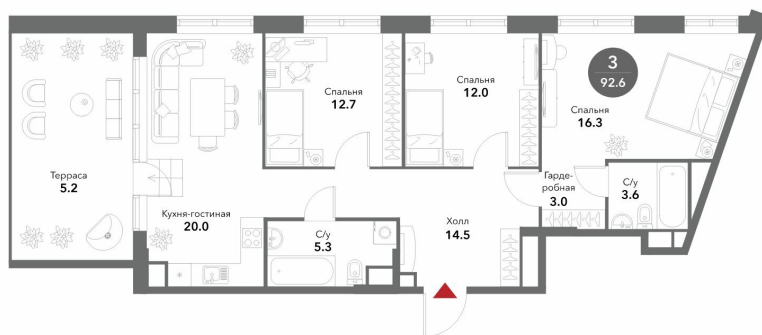


КВАРТИРА 116 СЕКЦИЯ 2

Площадь 92.8 м²

Количество комнат 3

Этаж/этажей в доме 12/25



По запросу

ПОДРОБНЕЕ ОБ ОБЪЕКТЕ

Жилой комплекс Voxhall это новый архитектурный проект бизнес-класса расположенный на Летниковской улице, в непосредственной близости от Павелецкого транспортного узла.

Расположение комплекса позволяет перемещаться так, как удобно именно вам: широкие проспекты, микромобильный транспорт, сеть велодорожек, пешеходные зоны, подземный, наземный, автомобильный железнодорожный транспорт к вашим услугам, чтобы вы молниеносно смогли добраться туда, где вас ждут дела или напротив, развлечения. В уже сложившемся Павелецком районе есть все необходимое для комфортной жизни: рестораны, супермаркеты, банки, спортивная инфраструктура, кинотеатры, медицинские центры, аптеки, музеи, бары и бизнес-центры – всё для тех, кто любит находиться в центре событий.

Дом оборудован подземным паркингом, закрытыми и охраняемыми дворами-скверами.



