

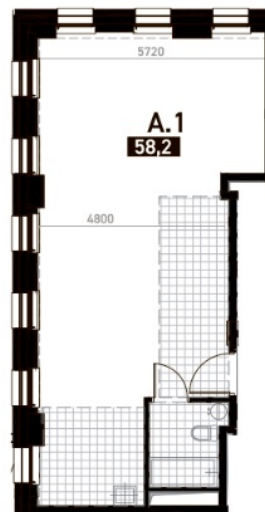
DINHAUS_2

Площадь 4 м²

Количество комнат

Этаж в доме 4

По запросу



ПОДРОБНЕЕ ОБ ОБЪЕКТЕ

Клубный дом «Din Haus» выполнен в стиле берлинского минимализма от московского архитектурного бюро Wall. Представляет собой 11-этажный дом на 46 апартаментов. В местах общего пользования сделана дизайнерская отделка. Интерьеры входных групп, лестничные пролеты, лифтовые холлы и коридоры выполнены в спокойной цветовой гамме, а в отделке используется благородное сочетание камня, дерева и матового металла.

В проекте «Din Haus» предложено множество планировочных решений европейского формата с большими кухнями и просторными комнатами, а на верхних этажах запроектированы пентхаусы. Апартаменты сдаются без стен и высотой потолков 2.85 метра.

К комплексу «Din Haus» примыкает свой благоустроенный миниатюрный парк. На благоустроенной территории проекта находится патио — собственный камерный внутренний двор. На первых этажах расположены коммерческие помещения. Для владельцев автомобилей предусмотрен подземный паркинг на 19 мест.

Клубный дом «Din Haus» находится в Савеловском районе. В пешей доступности от комплекса функционируют несколько школ, детских садов, взрослая поликлиника, Бутырский рынок, реконструированный комплекс «Прага» с фитнес-клубом и кинозалом. До ВТБ-Арены и Петровского путевого дворца — около 1,5 км. Такое же расстояние до дизайн-завода Flacon и «Хлебозавода». До метро «Савеловская» — 5 минут пешком.

