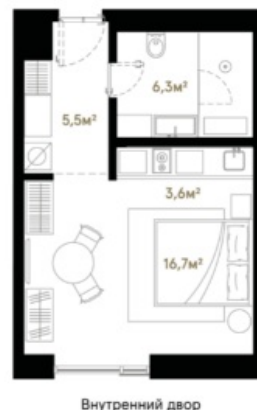


ROZAROSSA_СТУДИЯ1

Площадь	31.9 м ²
Количество комнат	Студия
Этаж в доме	5

По запросу



ПОДРОБНЕЕ ОБ ОБЪЕКТЕ

Проект «Roza Rossa» – авторский 6-этажный дом, который полностью – от архитектуры до мебели – спроектирован Пьеро Лиссони, архитектором и дизайнером с мировым именем. Архитектурное бюро Lissoni & Partners использовало элементы эко-дизайна и постмодернизма. Фасады здания эпохи конструктивизма отреставрированы и в обрамлении современной архитектуры. Лобби выполнены в единой стилистике и отличаются друг от друга по дизайну и наполнению зон ожидания. Стойки консьержей сделаны из черного мрамора.

Проект «Roza Rossa» располагает 120 апартаментами и 8 пентхаусами с террасами на крыше. Лоты сдаются с дизайнерской отделкой и без стен. Высота потолков от 3.3 метров, а из панорамных окон открывается вид на город и приватный двор.

Территория комплекса «Roza Rossa» закрытая, на ней ведется постоянное видеонаблюдение. В приватном дворе спроектирован ландшафтный дизайн, в нем находится круглогодичная терраса ресторана. На первом этаже здания расположены бутики, рестораны и бары, просторная спа-зона с бассейном и фитнесом, переговорные. В апартаменты можно попасть как через главный вход отеля, так и через независимые входные группы с собственными лобби и лаунж-зонами. В подземных этажах расположена парковка на 99 автомобилей, технические парковочные места, помещения для велосипедов и мотоциклов.

Комплекс апартаментов «Roza Rossa» расположен в Хамовниках. Набережная, парки, музеи, деловые кварталы и Садовое кольцо – в пешей доступности. Внешняя инфраструктур...

