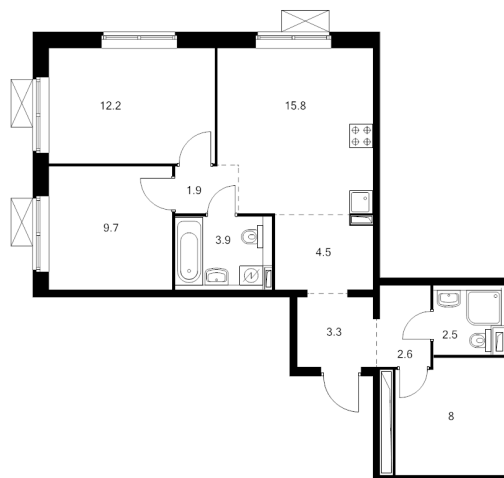


КВАРТИРА 1.13.6 СЕКЦИЯ 1

Площадь	58.9 м ²
Количество комнат	2
Этаж/этажей в доме	13/12

По запросу



ПОДРОБНЕЕ ОБ ОБЪЕКТЕ

ЖК VESNA — это современный квартал комплексной застройки комфорт-класса с объектами образовательной и коммерческой инфраструктуры, и благоустроенными безопасными дворами без машин, расположенный на территории подмосковного г. Апрелевка. Современные городские квартиры с панорамными лоджиями и большим выбором планировок в окружении собственной и внешней инфраструктуры, природных лесных массивов и знаковых культурных объектов Московского региона. Безопасность, комфорт и уют, собственные коммерческие помещения в составе проекта, детские сады с бассейном и школа на 880 мест, плоскостная парковка и удобные выезды в сторону Москвы на личном и общественном транспорте делают «VESNA» настоящим образцом современного городского жилья, расположенного в уникальной экологичной локации и потому сочетающего преимущества обоих форматов жизни – урбан-уют и nature-wellness. Особое внимание в проекте уделено инфраструктуре детства и созданию условий для активного и здорового образа жизни. Разнообразные игровые площадки для детей разных возрастов оснащены современным безопасным покрытием и оборудованием от ведущих производителей. Спортсмены оценят премиальные тренажёры от Foreman с возможностью закачать по QR-коду на смартфоне видео-тренировки от профессиональных тренеров из World Class.

