

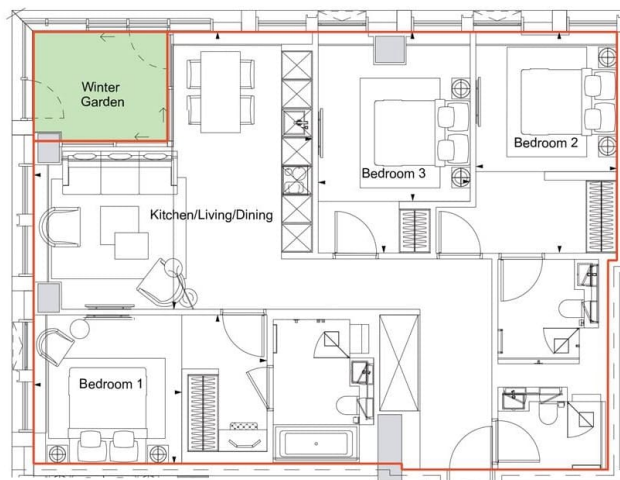
AYKON LONDON ONE 3-BEDROOM

Площадь от 132.74 м²

Количество комнат 3

от 294 740 619 ₺

от 2 220 436 ₺/м



ПОДРОБНЕЕ ОБ ОБЪЕКТЕ

Расположен в Nine Elms, это идеальное место для жизни с фантастическим расположением, чтобы вы могли наслаждаться всем, что может предложить Лондон. Это последнее дополнение к лондонскому Skyline, которое должно резко превратить его в ультрасовременный жилой и международный деловой район. Versace Home заложили свое имя в дизайн этого здания, из которого открывается потрясающий вид на Лондон с 50го этажа, с рядом единиц, которые включают в себя студии, апартаменты с одной, двумя и тремя спальнями и пентхаусы. Всего в нескольких минутах ходьбы от Вестминстера, благодаря новому соединению между Nine Elms & Pimlico и роскошными удобствами, включая бассейн, джакузи, ультрасовременный тренажерный зал и круглосуточный консьерж, делают этот отель непревзойденным в расширяющемся горизонте Лондона. Баттерси Парк (4 км)



